



*earning every day-ahead your trust  
stepping forward to the future*

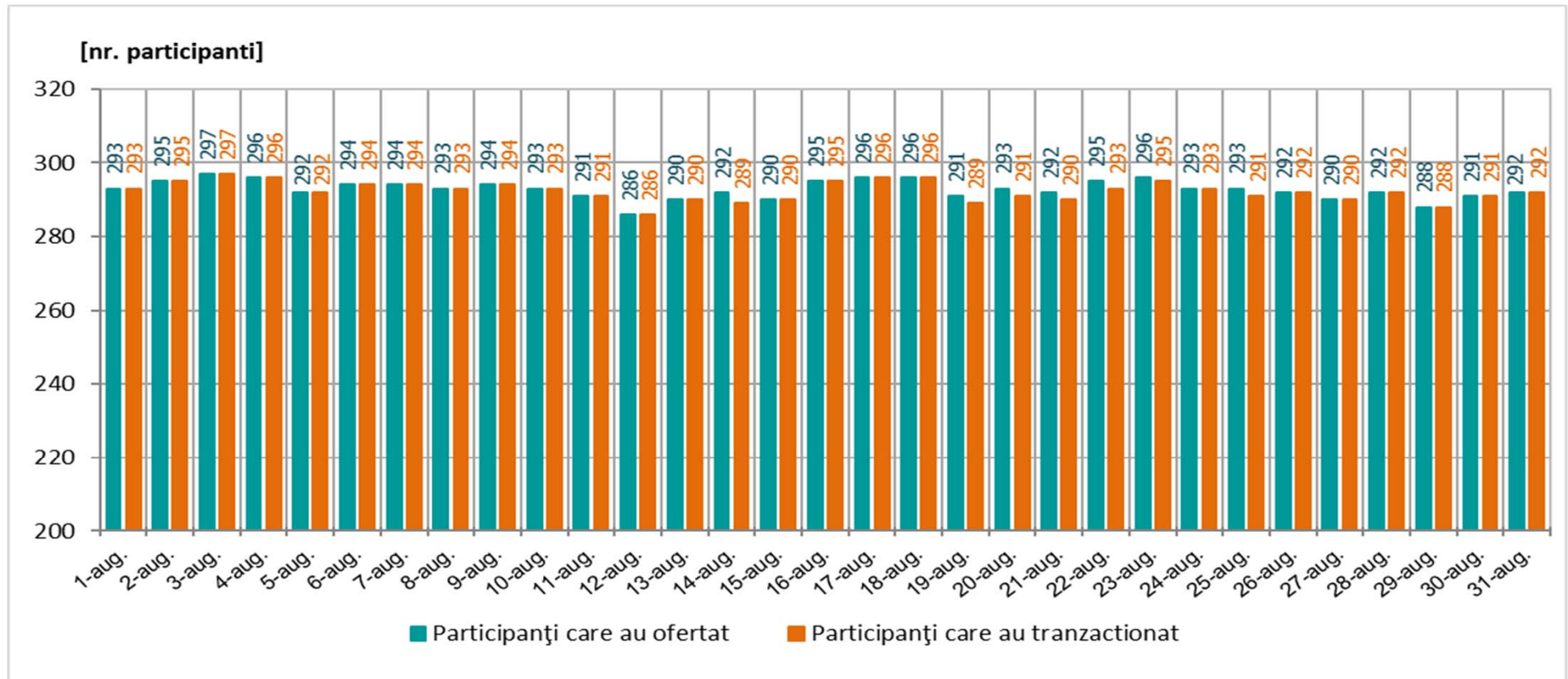
operatorul pieței de energie electrică și de gaze naturale din România



# **Funcționarea Pieței pentru Ziua Următoare**

## **în perioada 01 – 31 August 2018**

## Numărul de participanți care au oferat și tranzacționat pe PZU în perioada 01 – 31 August 2018

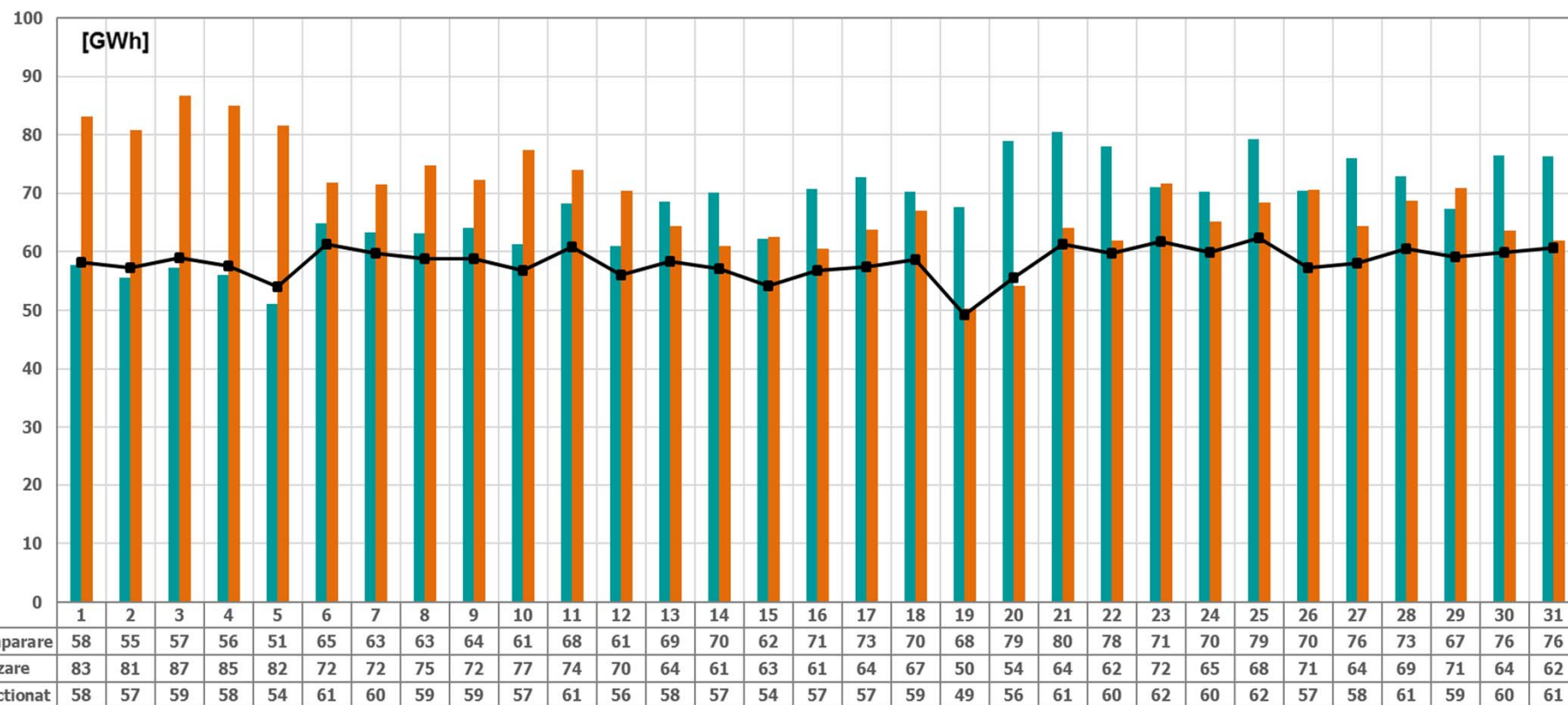


**Nr. maxim al participanților care au oferat = 297**

**Nr. mediu al participanților care au oferat = 293**

**Nr. mediu al participanților care au tranzacționat = 292**

## Volumele zilnice de energie electrică oferite și tranzacționate în perioada 01 – 31 August 2018

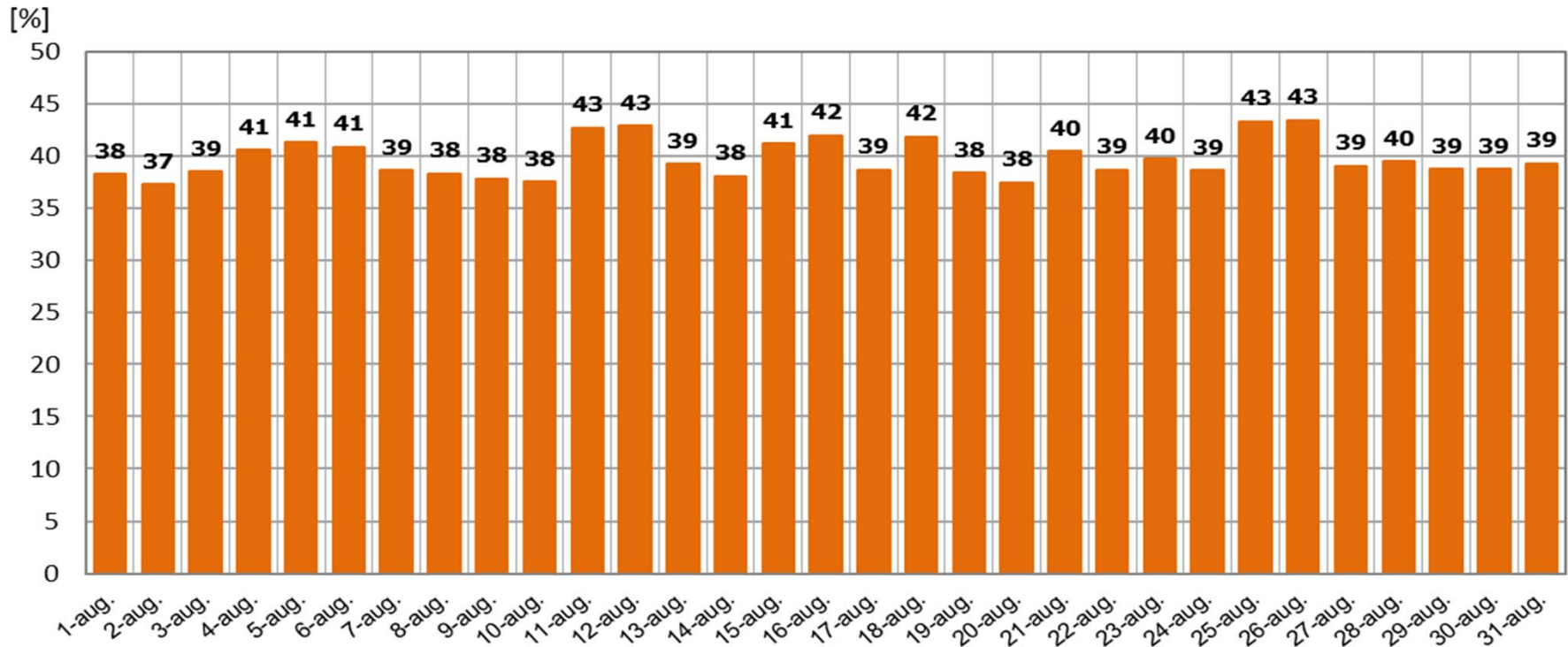


**Volumul ofertelor de cumpărare = 2.103 GWh**

**Volumul ofertelor de vânzare = 2.144 GWh**

**Volumul total tranzacționat = 1.806 GWh**

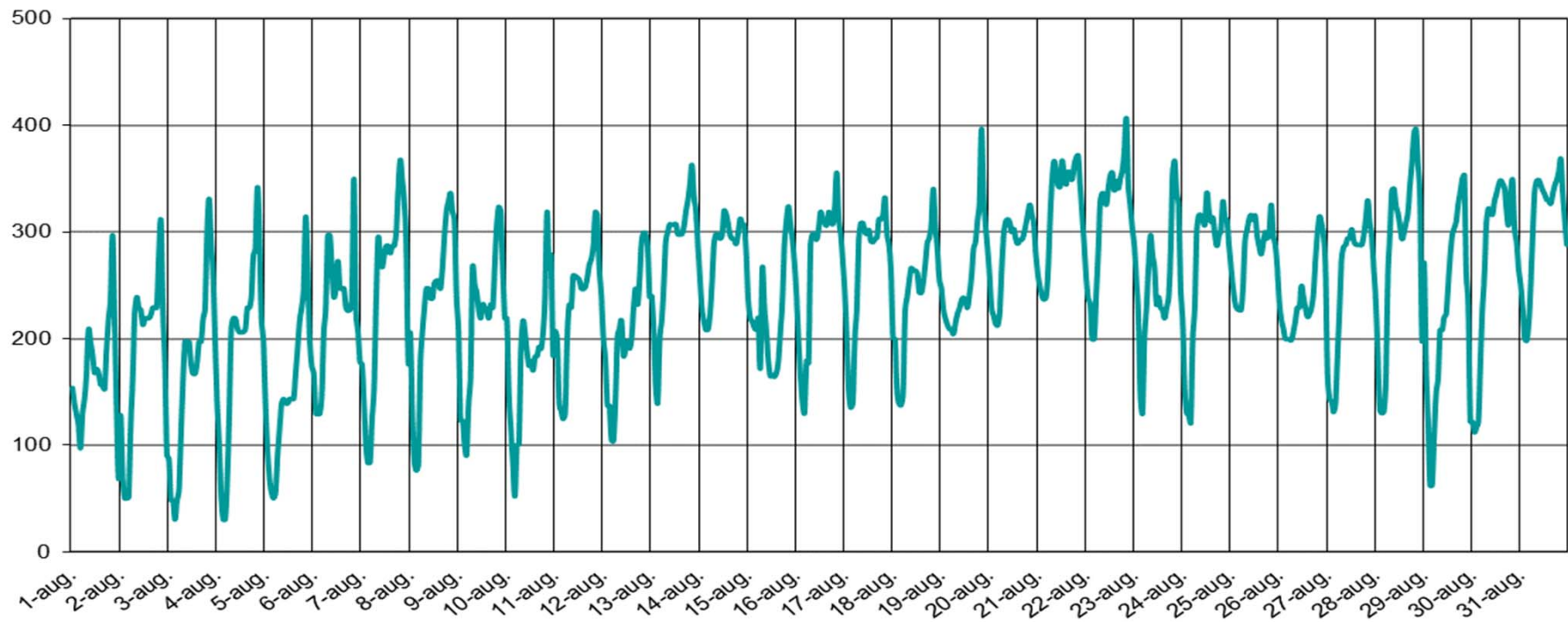
## Ponderea zilnică a tranzacțiilor pe PZU în prognoza consumului intern în perioada 01 – 31 August 2018



Ponderea medie = 39,7%

## Prețul de Închidere a Pieței în perioada 01 – 31 August 2018

[LEI/MWh]

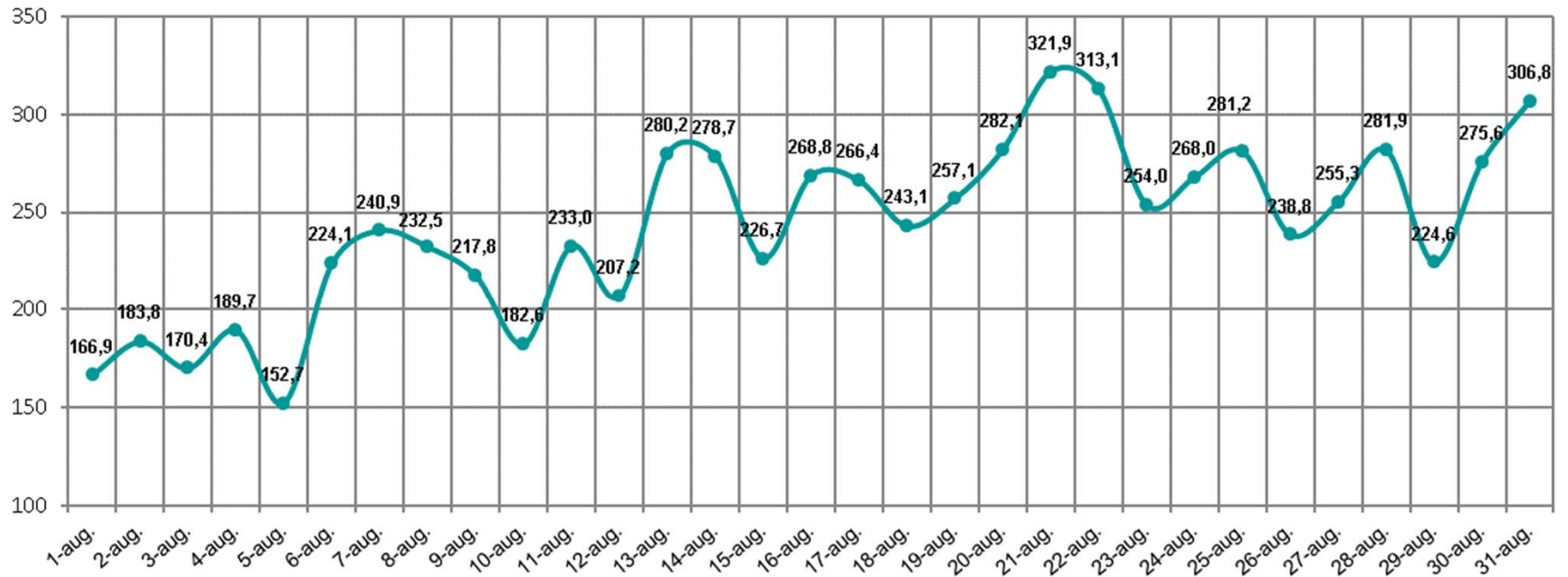


PIP max. = 406,39 lei / MWh

PIP min. = 30,00 lei / MWh

## Prețul de Închidere a Pieței (medie zilnică aritmetică) realizat în perioada 01 – 31 August 2018

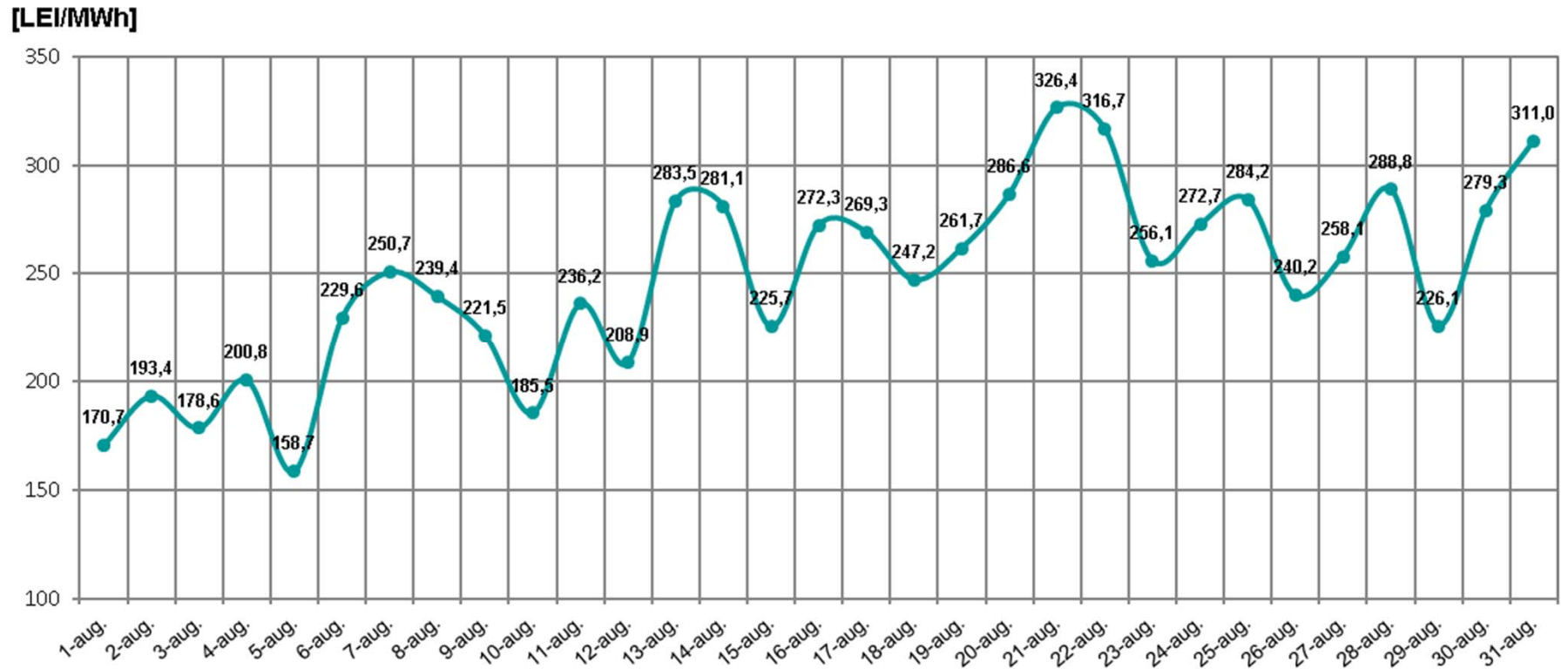
[LEI/MWh]



PIP mediu aritmetic = 242,8 lei / MWh



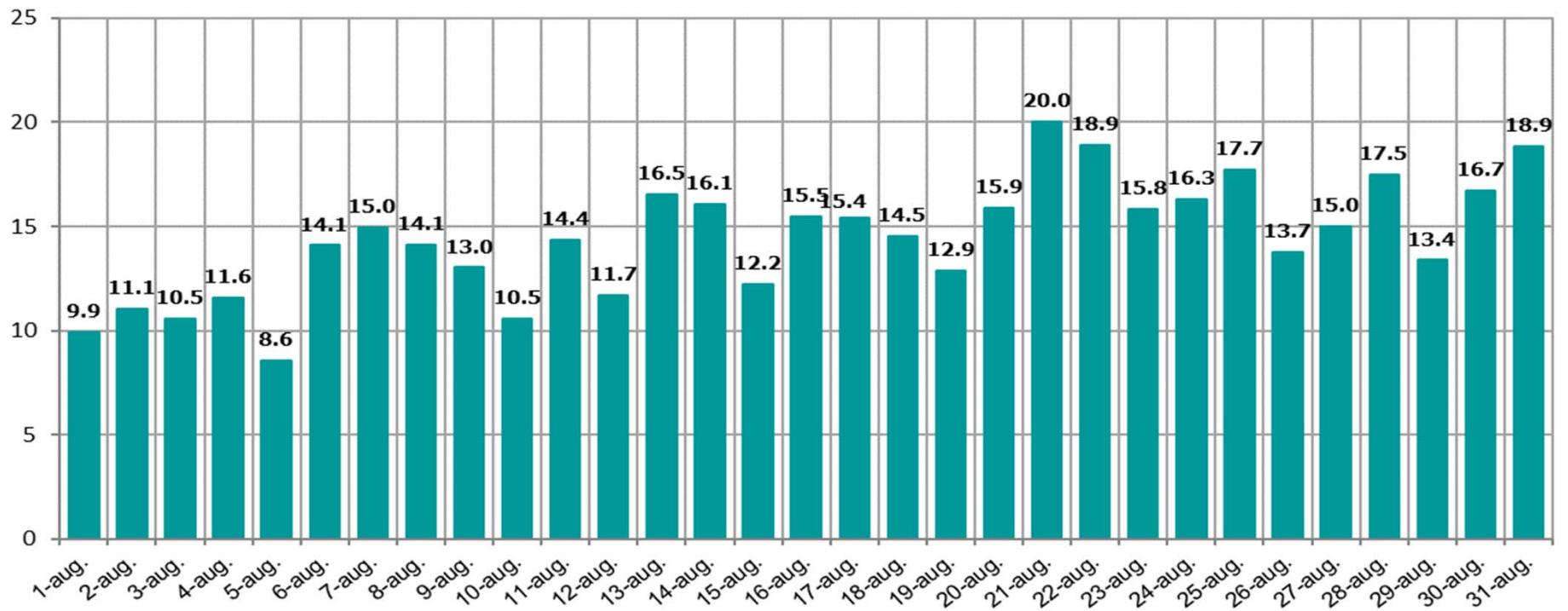
## Prețul de Închidere a Pieței (medie zilnică ponderată) realizat în perioada 01 – 31 August 2018



PIP mediu ponderat = 247,7 lei / MWh

## Evoluția zilnică a volumelor valorice tranzacționate în perioada 01 – 31 August 2018

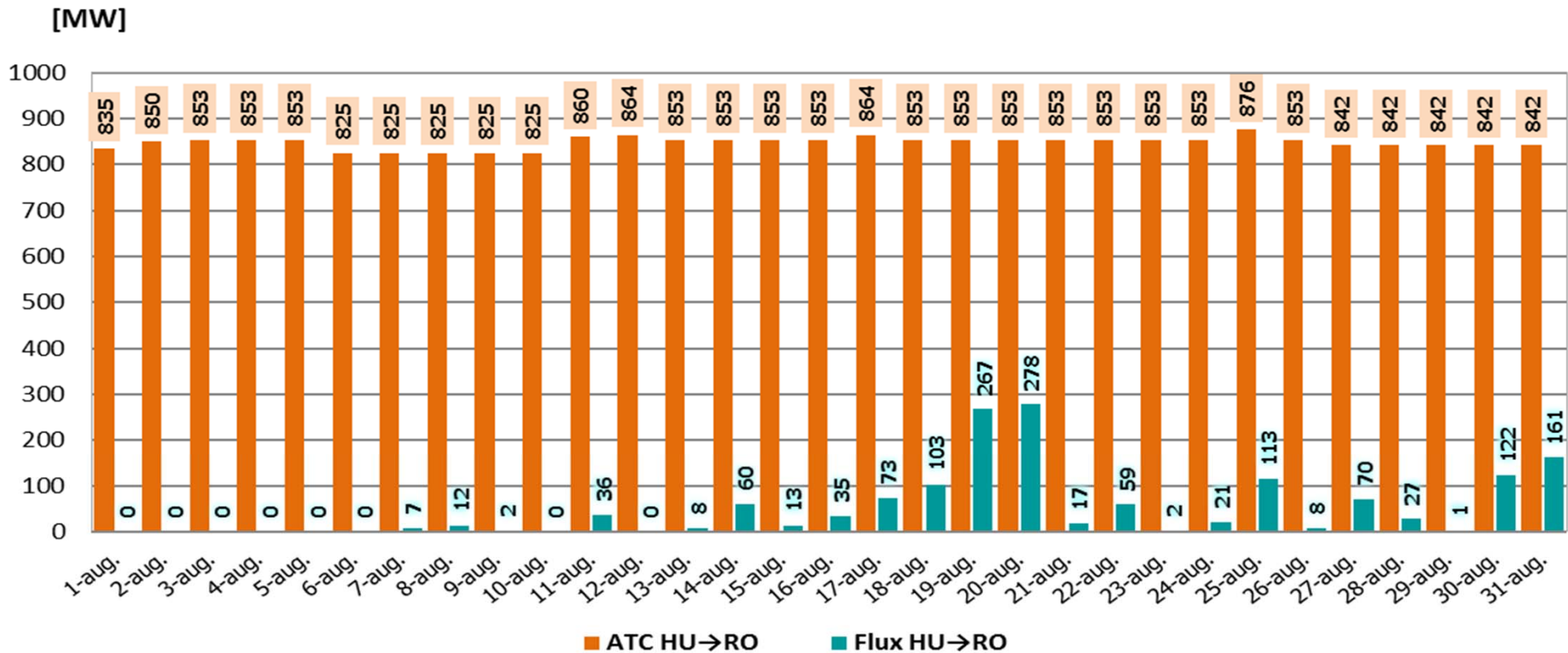
[mil. LEI]



**Volum valoric total tranzacționat = 447,5 mil. Lei**



## ATC și fluxuri de energie pe sensul HU→RO Valori medii orare în perioada 01 – 31 August 2018

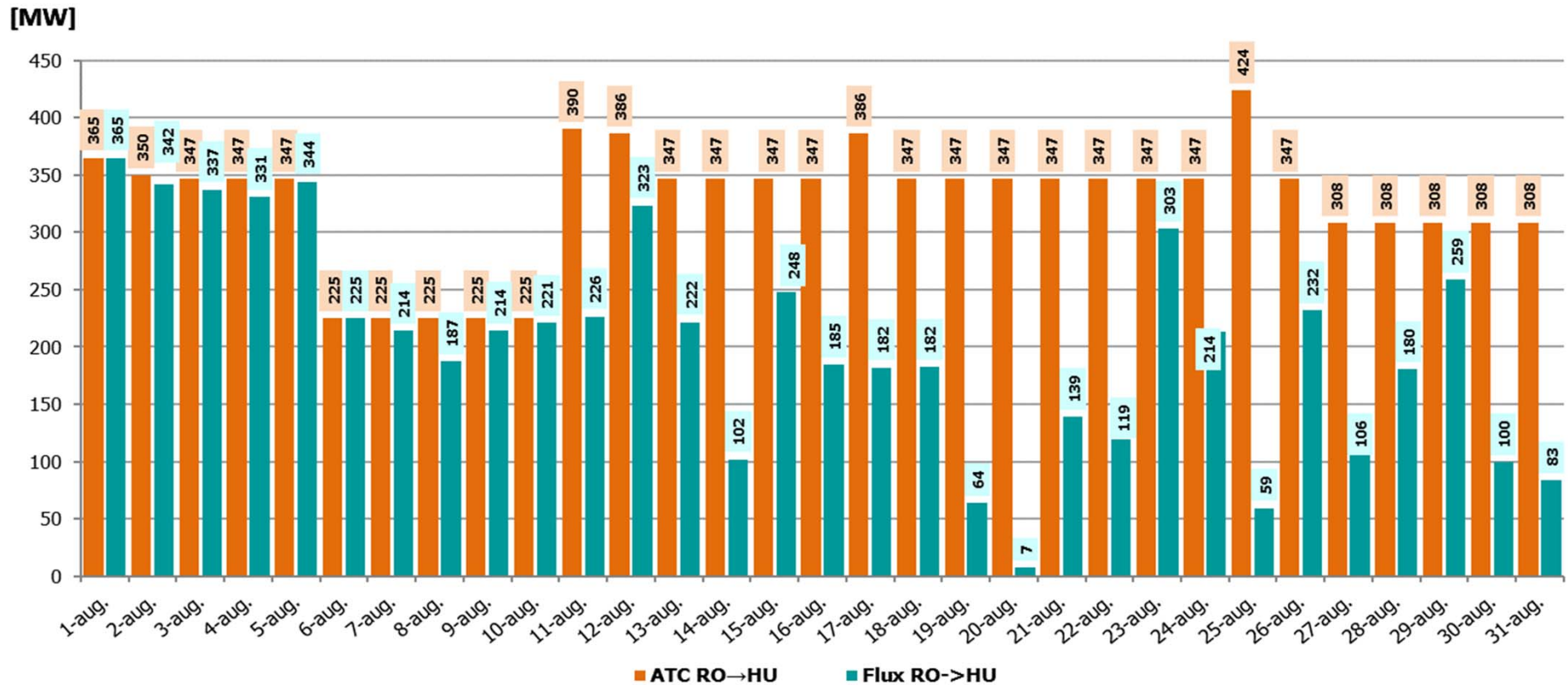


ATC mediu orar = 848 MW

IMPORT (medie orară) = 48,3 MW

CU = 5,7%

## ATC și fluxuri de energie pe sensul RO→HU Valori medii orare în perioada 01 – 31 August 2018

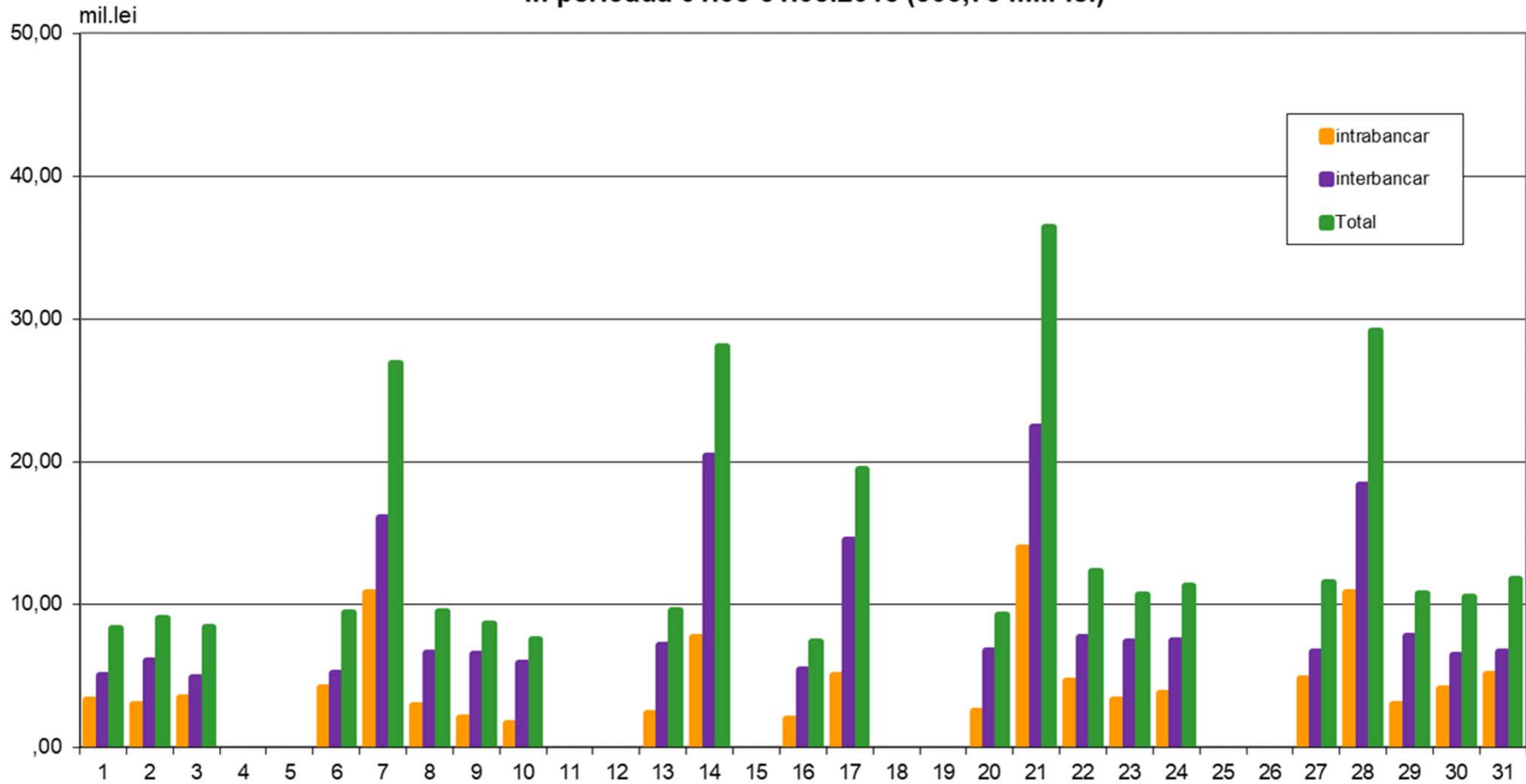


ATC mediu orar = 328 MW

EXPORT (medie orară) = 203,8 MW

CU = 62,1%

### Valoarea OP emise pentru tranzactiile realizate pe PZU aferente livrarilor de energie electrica in perioada 01.08-31.08.2018 (305,78 mil. lei)





*earning every day-ahead your trust  
stepping forward to the future*

operatorul pieței de energie electrică și de gaze naturale din România



## **Date de sinteză privind tranzacționarea pe Piața Intrazilnică în perioada 01 – 31 August 2018**

**Nr. de participanți activi (care au ofertat) = 57**

**Nr. oferte de vânzare = 6.820**

**Nr. oferte de cumpărare = 7.697**

**Nr. de tranzacții încheiate = 6.173**

**Cantitate tranzacționată = 11.516 GWh**

**Preț mediu ponderat = 70,24 Lei/MWh**

**Valoare totală a tranzacțiilor încheiate = 0,8 mil Lei**



*earning every day-ahead your trust  
stepping forward to the future*

operatorul pieței de energie electrică și de gaze naturale din România



Vă mulțumim pentru atenție !

[www.opcom.ro](http://www.opcom.ro)